

PERI Palkkisolki UZ

Massiivisten palkkien tuentaan

UZ-palkkisolkia voidaan käyttää erilaisissa muottiratkaisuissa.

Sivutuessa UZ 40 ei ole työmaalle katoavia irto-osia.

Jopa 80 cm korkea palkin sivu on mahdollista tukea ilman sidepultteja.

Palkin sivujen ja pohjan muotitus voidaan toteuttaa myös TRIO-muottein.

Erittäin leveissä palkeissa alatukia UZ kytketään peräkkäin.

Palkkien maksimileveydet:

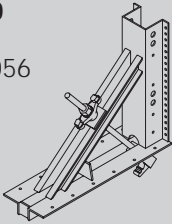
1 x Alatuki UZ	80	0,45 m
2 x Alatuki UZ	80	1,35 m
1 x Alatuki UZ	129	0,95 m

Kun palkin pohjamuotin korkeus on 10 cm. Suunnittelu ja käsittely on yksinkertaista, koska järjestelmässä on vain kaksi perusosaa.



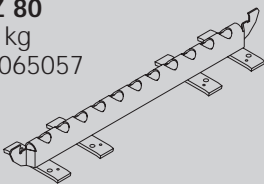
Sivutuki UZ 40

Paino: 12.10 kg
Tuote nro: 065056



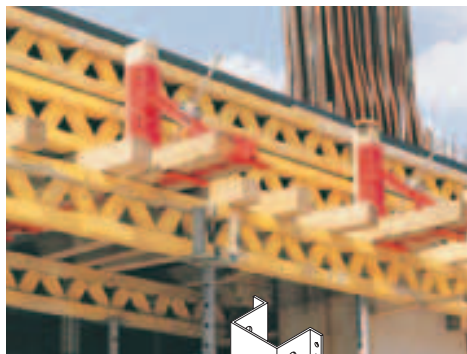
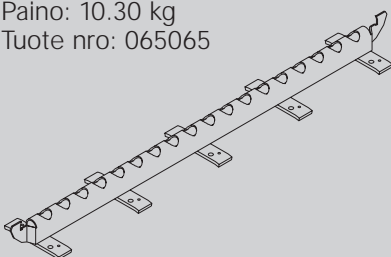
Alatuki UZ 80

Paino: 7.44 kg
Tuote nro: 065057

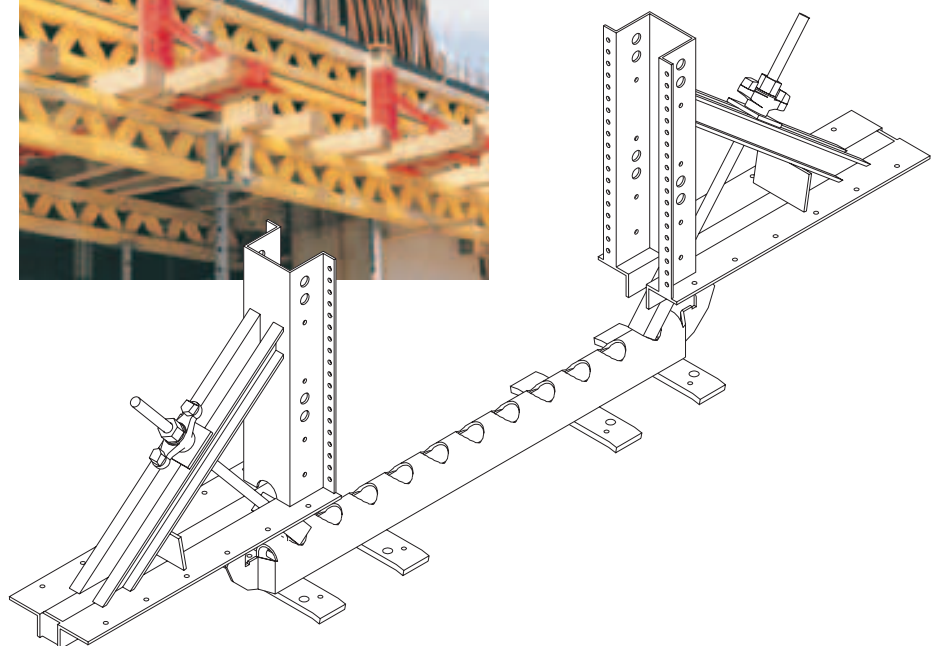


Alatuki UZ 129

Paino: 10.30 kg
Tuote nro: 065065



Sivutuen luja liitos alatukeen mahdollistaa harvan solkijaon.



UZ-palkkisolkien mitoitus taulukko

Sallitut palkkisolkijaot eri korkuisille palkin sivuille ja eri paksuisille laatoille.

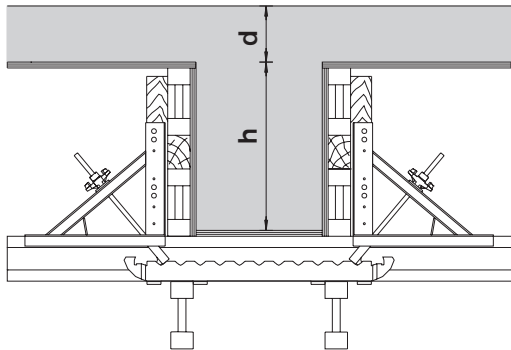
Palkin sivu: h [m]	0,30		0,40		0,50		0,60		0,70		0,80	
Laatta d [m]	Versio		Versio		Versio		Versio		Versio		Versio	
	1	2	1	2	1	2	1	2	1	2	1	2
	1x GT 24	2x VT 20	1x GT 24	2x VT 20	2x GT 24	2x VT 20	2x GT 24	2x VT 20	2x GT 24	3x VT 20	2x GT 24	3x VT 20
0	2,20	4,00	1,85	3,50	1,80	3,00	1,55	2,75	1,35	2,25	*1,05	*1,65
0,20	1,70	3,65	1,35	2,85	1,60	2,50	1,40	1,80	*1,05	*1,35	*0,75	*1,05
0,25	1,65	3,45	1,30	2,70	1,55	2,25	1,35	1,65	*1,00	*1,25	*0,70	*0,95
0,30	1,55	3,30	1,15	2,40	1,50	2,00	1,30	1,50	*0,95	*1,15	*0,65	*0,90
0,35	1,50	3,20	1,00	2,15	1,45	1,75	1,25	1,35	*0,90	*1,05	*0,60	*0,80

Maksimitaipuma l/500

*) sivutuki UZ 40:n pystypuu 10x8 cm!
(8x8 cm:n sijasta)

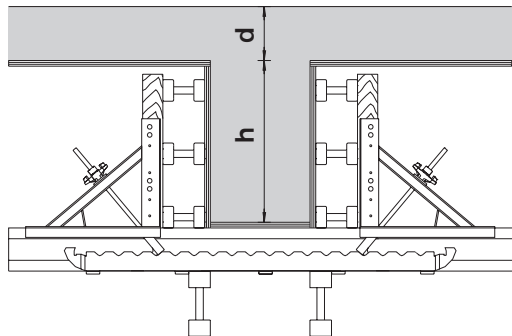
Versio 1:

Sivumuottina 1 tai 2 GT 24-palkkia (pystyssä)



Versio 2:

Sivumuottina 2 tai 3 VT 20-palkkia (lapeell.)



d = laatan paksuus
h = palkin sivun korkeus

Taulukon arvot ilmoittavat palkkisolkijaon, kun sivutuen kanssa käytetään puuta 8x8 cm ja palkin sivun muotitus on toteutettu kulloisenkin version mukaisesti.

Lisäksi on tarkistettava, että muotin tukirakenne on riittävä käytettävälle muottivanerille.

Niskapalkkien ja pystytukien suunnittelussa on huomioitava kaikki asianmukaiset kuormat normaaliin tapaan.

Määräystenmukaiset vaakavoimat (V/100) ja toispuoleiset valupaineet (esim. holvin reunassa) ratkaistaan työmaakohtaisilla vino- ja vaakatuennoilta.

Versio 3:

Palkin pohjan korotus

